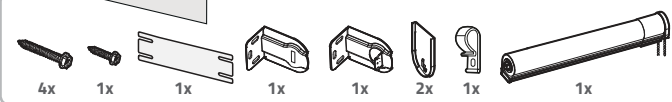


## Montagehandleiding

### Rolgordijn



**Let op!** Om glasschade te voorkomen, controleer de lengte van de meegeleverde schroeven in relatie tot uw kozijnen.

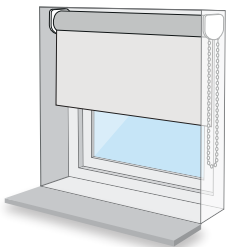
### Let op: Hoe moet het rolgordijn gemonteerd worden?

Moet het rolgordijn in of op de dag gemonteerd worden?

**Let op:** Dit is belangrijk voor een aantal vervolgstappen!

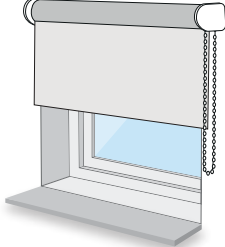
#### In de dag montage

Ga naar stap 1



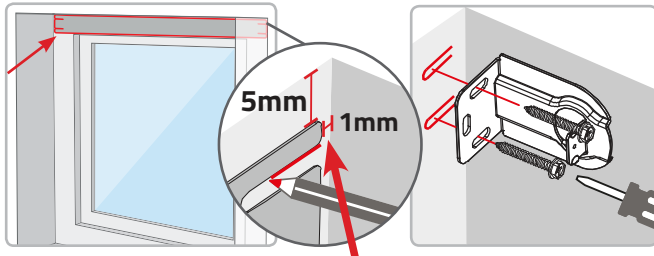
#### Op de dag montage

Ga naar stap 2



### Stap 1: Markeren - In de dag montage

Neem de bijgeleverde montagestrip en plak deze op de plek waar uw rolgordijn bevestigd gaat worden. Teken de positie af met een potlood en verwijder de strip voorzichtig.

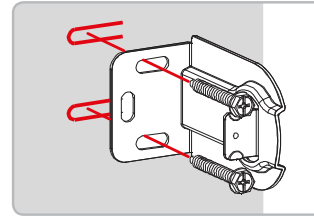
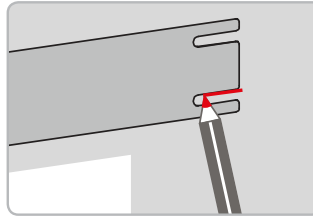


**Let op:** Houd wat ruimte van de rand i.v.m. de afdekkapjes

### Stap 2: Markeren - Op de dag montage



Neem de bijgeleverde montagestrip en plak deze op de plek waar uw rolgordijn bevestigd gaat worden. Teken de positie af met een potlood en verwijder de strip voorzichtig.

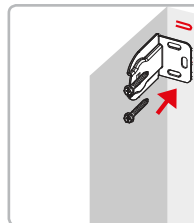


### Stap 3: Bevestigen

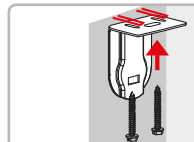


Bevestig nu de beugels op de afgetekende positie's.

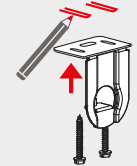
#### In de dag montage



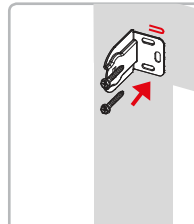
#### Montage voorzijde



#### Montage bovenzijde (optioneel)



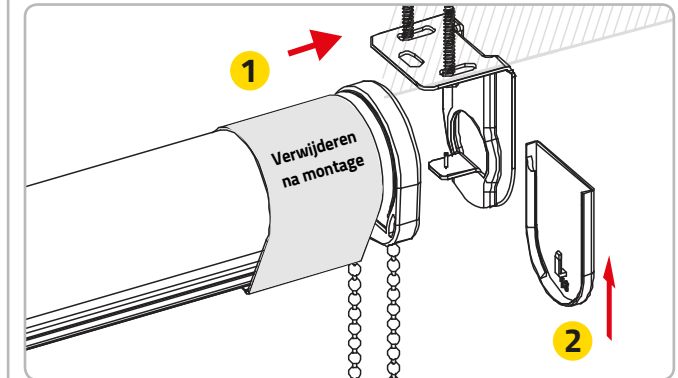
#### Op de dag montage



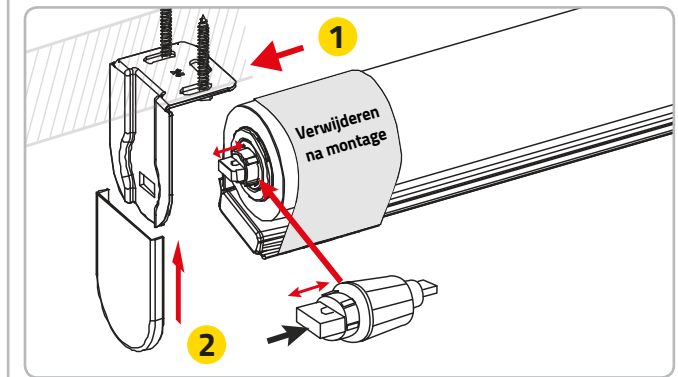
### Stap 4: Monteren product



Plaats de kant waar de ketting zit, in de beugel met het 'uitsteeksel' en schuif vervolgens het afdekkapje over de beugel.



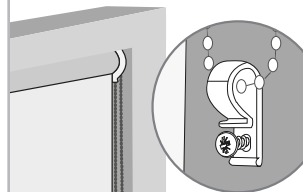
Neem nu de andere zijde en klik deze ook in de beugel en schuif ook hier weer het afdekkapje over de beugel. Uw rolgordijn hangt.



### Stap 5: Monteren kettinghouder (kindveiligheid)



Er moet een lichte spanning op de ketting staan zodat deze niet makkelijk los kan komen te hangen.



**Let op!** Installeer- en gebruik de bijgeleverde onderdelen volgens de instructies.





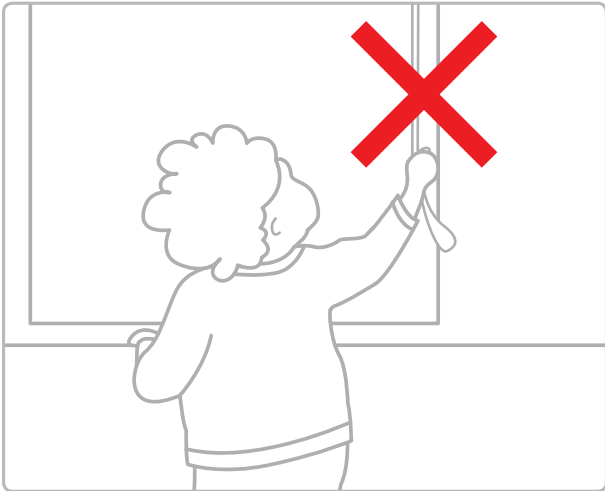
# WAARSCHUWING

Lees de volgende instructies vóór gebruik:

## > Kindveiligheid

Kleine kinderen kunnen verstrikt raken in trekkoorden en kettingen. Volg de onderstaande instructies op, om verstriking bij uw kind te voorkomen:

- ✓ Houd de trekkoorden en kettingen buiten het bereik van kinderen. Koorden kunnen om de keel van een kind verstrikt raken.
- ✓ Plaats bedden, wiegen en ander meubilair buiten het bereik van de trekkoorden en kettingen.
- ✓ Knoop de trekkoorden en kettingen niet aan elkaar vast. Zorg ervoor dat de trekkoorden en kettingen geen lussen vormen of in de knoop raken.

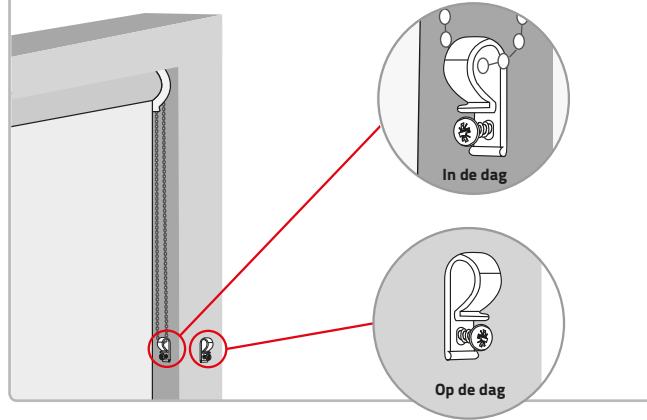


## > Kettinghouder

Waarschuwingen met betrekking tot de veiligheidssystemen:

De kettinghouder zorgt er voor dat er te allen tijde een lichte spanning op de ketting staat zodat deze geen gevaar kan vormen voor kinderen.

Er moet een lichte spanning op de ketting staan.



## > Garantie en reparatie

De raamdecoratie van Veneta.com wordt standaard met 5 jaar garantie geleverd. Heeft u een defect of beschadigd artikel ontvangen?

Meld ons dit dan z.s.m. via [www.veneta.com/support](http://www.veneta.com/support) en stuur een foto mee van het beschadigde of defecte product. Wij nemen dan binnen 2 werkdagen contact met u op.

# VENETA.COM

Bedankt voor uw bestelling!

## We horen graag van u!

Schrijf een review over ons op [Veneta.com/reviews](http://Veneta.com/reviews)

 **Fotoservice**  
Snelle online hulp bij meten

 **Tot wel 40% goedkoper**  
Dan in de winkel

 **Op maat gemaakt**  
Dat past altijd

 **Gratis meetverzekering**  
Alléén bij Veneta.com



thuiswinkel  
waarborg

