

Montagehandleiding

Plissé - lichtkoepel

SH10

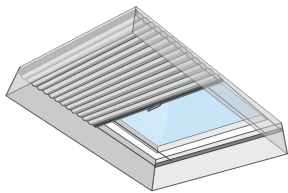


Let op! Om glasschade te voorkomen, controleer de lengte van de meegeleverde schroeven in relatie tot je kozijnen.

! Hoe moet het plissé gordijn gemonteerd worden?

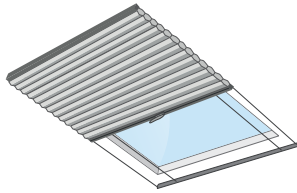
Wordt het plissé gordijn in of op de dag gemonteerd?
Let op: Dit is belangrijk voor een aantal vervolgstappen!

In de dag montage (in het kozijn/tussen twee muren)



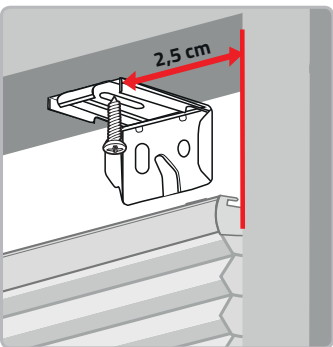
Ga naar stap 1a

Op de dag montage (over het kozijn)



Ga naar stap 1b

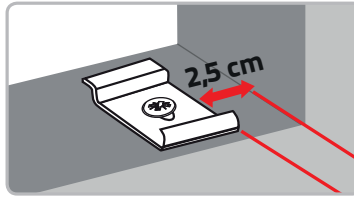
> Stap 1a: In de dag (bovenzijde plissé gordijn)



Monteer de buitenste beugels 2,5 cm vanaf de zijkant.

Bij meer dan twee beugels, verdeel de overige gelijkmatig.

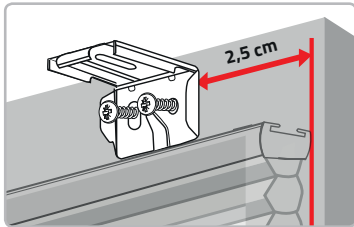
> Stap 2a: In de dag (onderzijde plissé gordijn)



Monteer aan de onderkant de clipjes. Links en rechts met 2,5 cm afstand.

Bij meer dan twee clipjes, verdeel de overige gelijkmatig.

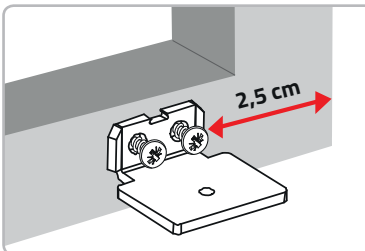
> Stap 1b: Op de dag (bovenzijde plissé gordijn)



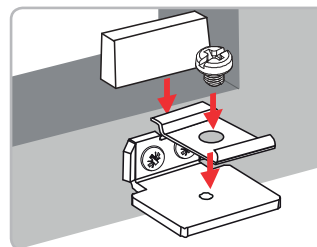
Bepaal de plaatsing van het plissé gordijn. Monteer de linker en rechter beugel 2,5 cm naar binnen toe vanaf het uiteinde van het plisségordijn.

Bij meer dan twee beugels, verdeel de overige gelijkmatig.

> Stap 2b: Op de dag (onderzijde plissé gordijn)



Plaats onderin de L-beugels. Monteer de buitenste L-beugels 2,5 cm naar binnen toe vanaf het uiteinde van het plissé gordijn. Ruimte tussen de boven en onder beugels moeten gelijk zijn aan de bestelde hoogtemaat.

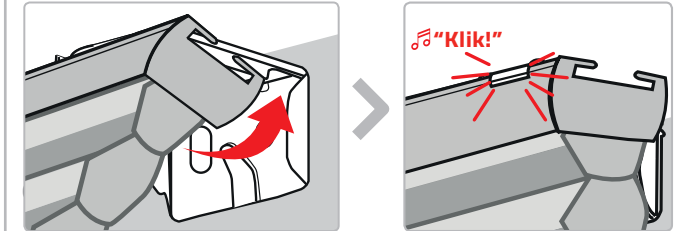


Schuif het afdekkapje op de beugel en bevestig de clip met de korte schroef.

> Stap 3: Bevestigen plissé gordijn

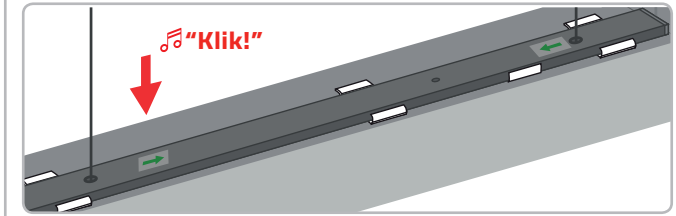
Bovenzijde

Haak de bovenkant van het plissé gordijn schuin in de beugels en klik vervolgens vast.



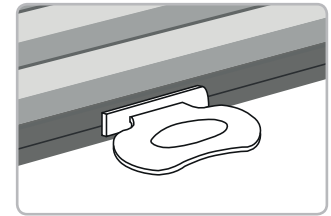
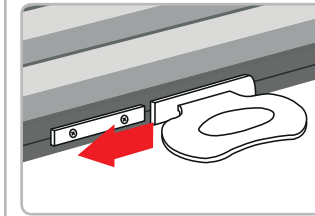
Onderzijde

Haak de onderrail schuin in de beugels en klik vervolgens vast.

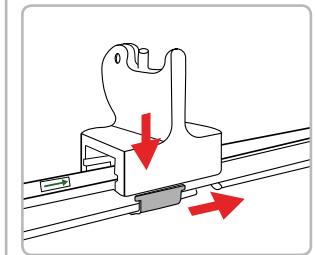


> Stap 4: Bevestigen bedieningsgreep

Bevestig de bedieningsgreep door deze erop te schuiven.



> Stap 5: Op spanning brengen



Plaats de oranje klem op de onderrail en beweeg de klem in de door de groene pijl aangegeven richting. Om de spanning op de spandraden te zetten.

Tip: De oranje klem is ook nodig voor demontage.



WAARSCHUWING

Lees de volgende instructies vóór gebruik!

> Kindveiligheid

Kinderen kunnen verstrikt raken in trekkoorden en kettingen. Volg de onderstaande instructies om verstriking bij uw kind te voorkomen:

- ✓ Houd de trekkoorden en kettingen altijd buiten het bereik van kinderen. Koorden kunnen om de keel van een kind verstrikt raken.
- ✓ Plaats bedden, wiegen en ander meubilair buiten het bereik van de trekkoorden en kettingen.
- ✓ Knoop de trekkoorden en kettingen niet aan elkaar vast. Zorg ervoor dat de trekkoorden geen lussen kunnen vormen of dat de kettingen in de knoop kunnen raken.

Maak altijd gebruik van de bijgeleverde ketting- of koordhouders!



> Veiligheidssystemen

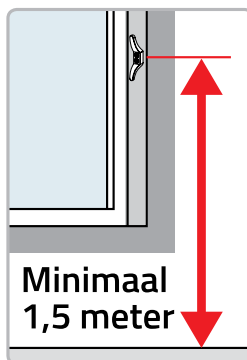
Waarschuwingen met betrekking tot de veiligheidssystemen:

De collectie van Veneta is voorzien van veiligheidssystemen. Installeer en gebruik de bijgeleverde onderdelen voor kindveiligheid volgens de installatie instructies.



De koordhouder zorgt ervoor dat de koorden tegen de muur worden bevestigd, buiten het bereik van kinderen.

- ✓ Kinderen kunnen verstrikt raken als de koordhouder niet geïnstalleerd is. Gebruik de koordhouder altijd om koorden buiten het gebruik van kinderen te houden.
- ✓ De koordhouder moet op minimaal 1,5 meter afstand vanaf de grond worden geplaatst.
- ✓ De koordhouder moet zo dichtmogelijk bij de bovenbak geplaatst worden. De afstand tussen de koordhouder en de grond moet minimaal 1,5 meter bedragen.

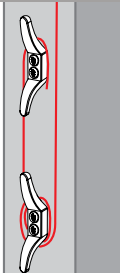


Aantal koordhouders

Gordijn hoogte

< 1200 mm
= 1 koordhouder

> 1200 mm
= 2 koordhouders



> Koordknop

Waarschuwingen met betrekking tot de veiligheidssystemen:

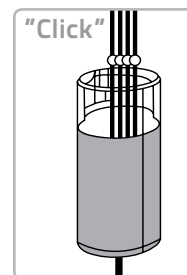
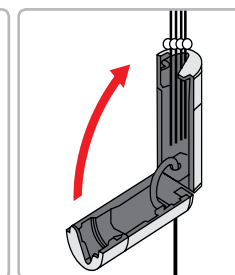
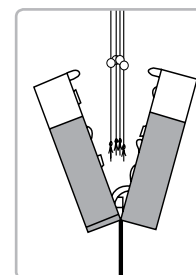
De Koordknop schiet open wanneer er plotselinge druk op de koorden komt te staan. De koordknop zorgt er ook voor dat de koorden niet in de knoop kunnen raken.

Wanneer de koordknop open is geschoten:



Maak in ieder trekkoord een knoop op dezelfde hoogte. Breng ze op de plaats en sluit de koordknop.

Veneta beschouwt kindveiligheid als de hoogste prioriteit. Daarom voldoet Veneta altijd aan de vereisten van de Europese norm (NEN-EN13120).



> Garantie en reparatie

De raamdecoratie van Veneta.com wordt standaard met 5 jaar garantie geleverd. Heeft u een defect of beschadigd artikel ontvangen?

Meld ons dit dan z.s.m. via www.veneta.com/support en stuur een foto mee van het beschadigde of defecte product. Wij nemen dan binnen 2 werkdagen contact met u op.

