

Montagehandleiding

Plisségordijn TH24: Draai-, kiepraam



! Let op! Controleer de lengte van de schroeven in relatie tot de kozijnen, om glasschade te voorkomen.

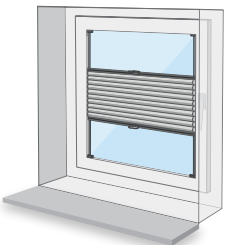
! Hoe moet het plisségordijn gemonteerd worden?

Wordt het plisségordijn in of op de dag gemonteerd?

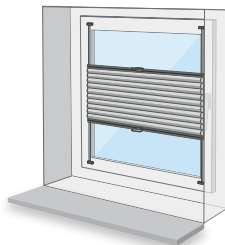
Let op: Dit is belangrijk voor een aantal vervolgstappen.

* Na volledige montage staat het plissé op spanning en heeft het de juiste lengte.

In de dag montage Ga naar stap 1a



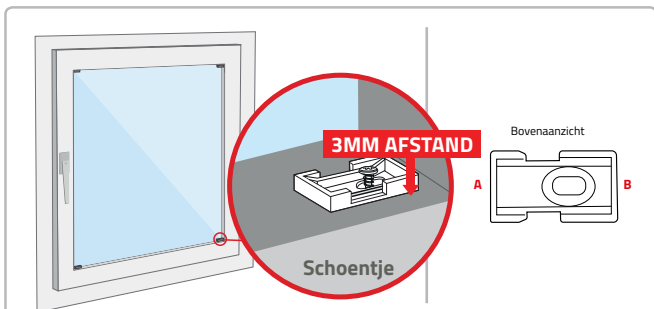
Op de dag montage Ga naar stap 1b



> Stap 1a: In de dag montage

Plaats in de vier hoeken (**3mm uit de kant**) een kunststof schoentje.

Kant B moet altijd richting het kozijn gemonteerd worden.



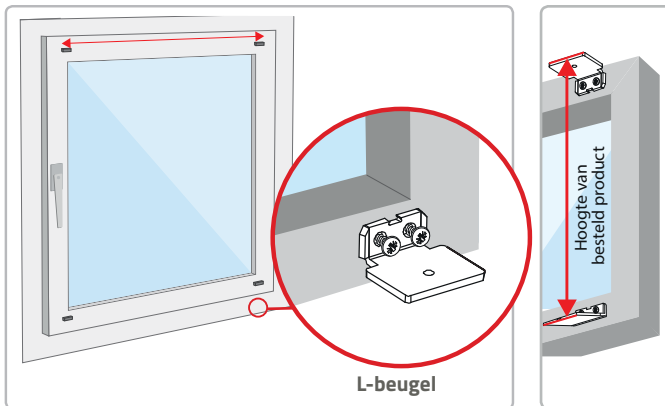
Bovenaanzicht



Schoentje

> Stap 1b: Op de dag montage

Plaats op elke hoek een L-beugel. De buitenkant van de L-beugels moeten gelijk zijn aan de bestelde breedte- en hoogtemaat.



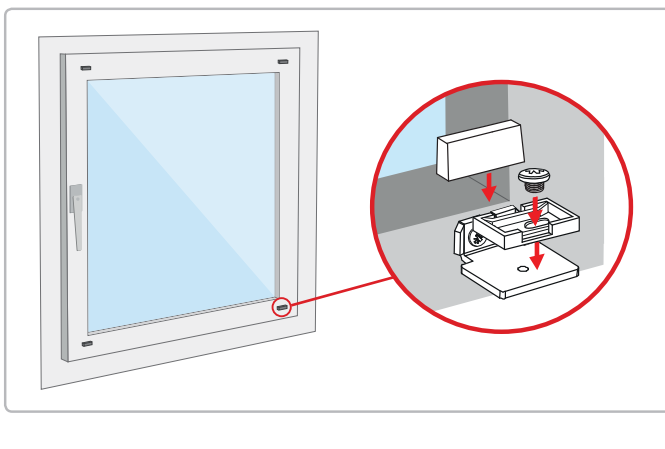
L-beugel

Hoogte van besteld product

Bevestig het schoentje met een korte schroef op de L-beugel en schuif het afdekkapje op de beugel over de bevestigingschroefjes.

Kant B moet altijd richting het kozijn gemonteerd worden.

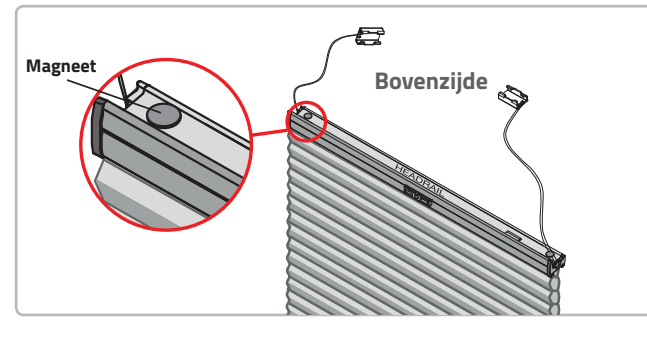
Bovenaanzicht



! Let op! Installeer en gebruik de bijgeleverde onderdelen volgens deze instructies.

> Plisségordijn klaarmaken voor montage

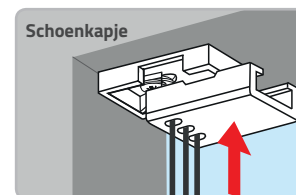
Maak de elastiekjes om de bovenste koorden los en laat de onderste koorden vast zitten totdat je deze gaat vast maken.



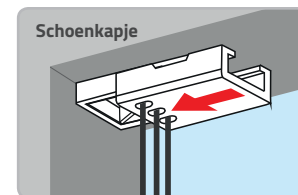
> Stap 2: Monteren schoenkapjes

Plaats het schoenkapje (*het metalen kapje aan het einde van de koorden*) halverwege het schoentje en schuif naar de buitenzijde.

Maak vervolgens aan de onderkant de koorden los en bevestig de schoenkapjes aan de schoentjes. Als je het laatste schoenkapje bevestigd voel je dat het plisségordijn op spanning komt te staan.



Schoenkapje



Schoenkapje

> Stap 3: Bevestigen bedieningsgreep

Bevestig tot slot de bedieningsgrepen door deze op de onder- en bovenlat te schuiven.

