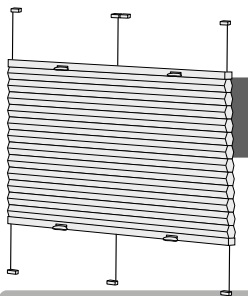


Montagehandleiding Plisségordijn - Draai-kiepraam



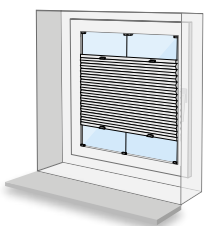
! Let op! Om glasschade te voorkomen, controleer de lengte van de meegeleverde schroeven in relatie tot je kozijnen.

! Hoe moet het plisségordijn gemonteerd worden?

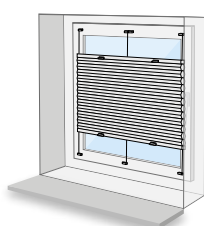
Wordt het plisségordijn in of op de dag gemonteerd?
Let op: Dit is belangrijk voor een aantal vervolgstappen.

Na volledige montage staat het plissé op spanning en heeft het de juiste lengte.

In de dag montage Ga naar stap 1a

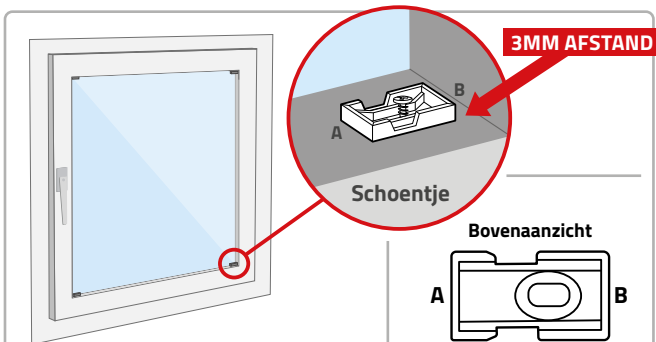


Op de dag montage Ga naar stap 1b



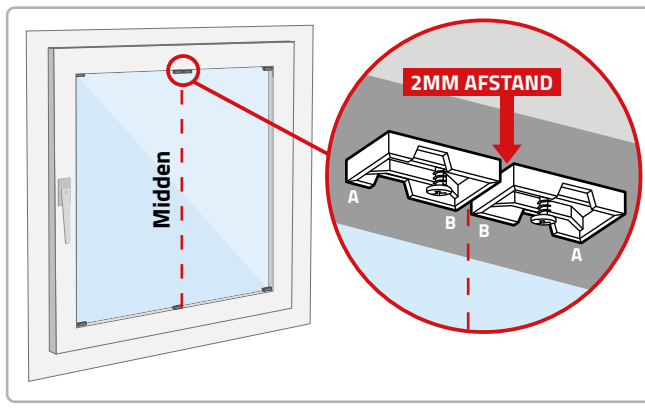
> Stap 1a: In de dag montage

Plaats in de 4 hoeken (**3mm uit de kant**) een kunststof schoentje.
Kant B moet altijd richting het kozijn gemonteerd worden.



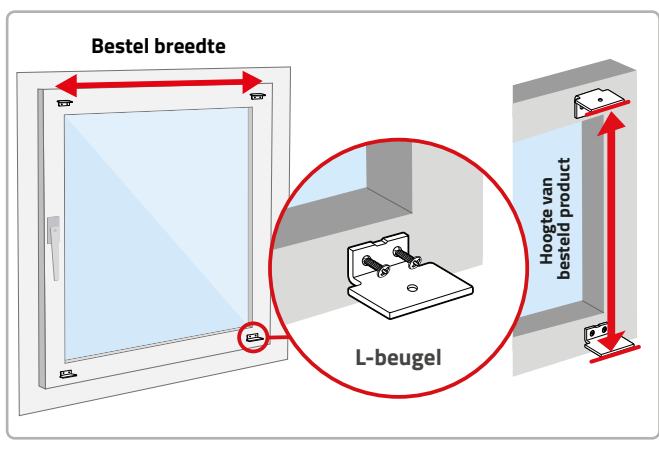
> (vervolg) Stap 1a: In de dag montage

Bepaal het midden. Bevestig 2 schoentjes aan de bovenkant: 1 links van het midden en 1 rechts van het midden, **let op kant A/B**. Houd 2mm afstand tussen de schoentjes aan de bovenkant. Plaats 1 schoentje aan de onderkant: links van het midden.



> Stap 1b: Op de dag montage

Plaats op de 4 hoeken een L-beugel op het kozijn. De buitenkant van de L-beugels moeten gelijk zijn aan de bestelde breedte- en hoogtemaat.

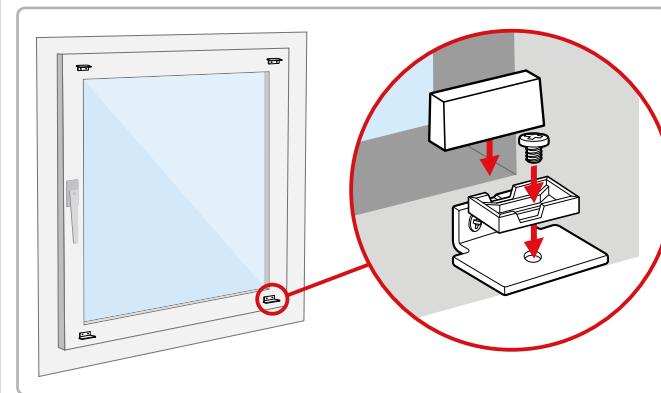


! Let op! Installeer- en gebruik de bijgeleverde onderdelen volgens de instructies.

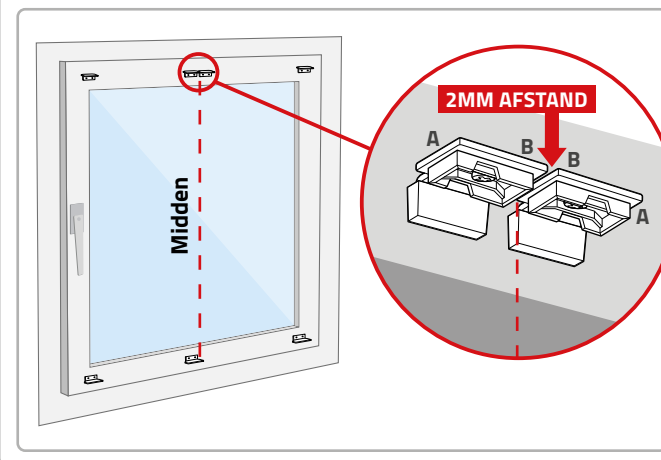
> (vervolg) Stap 1b: Op de dag montage

Bevestig de onderdelen volgens onderstaande afbeelding.

Kant B moet altijd richting het kozijn gemonteerd worden.



Bepaal het midden. Bevestig 2 L-beugels aan de bovenkant: 1 links van het midden en 1 rechts van het midden. Houd 2mm afstand tussen de L-beugels aan de bovenkant. Plaats 1 L-beugel aan de onderkant: links van het midden. Bevestig de schoentjes. **Let op kant A/B**.

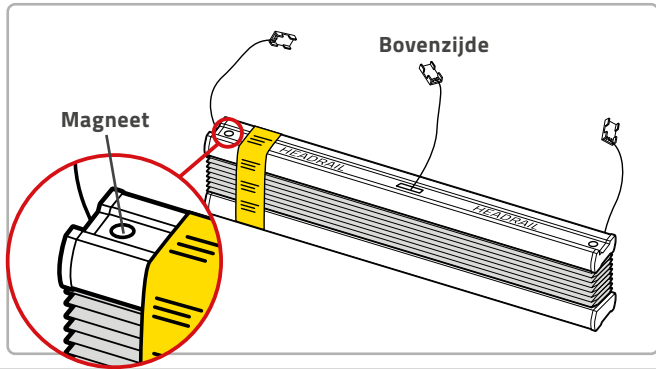


Vervolgstappen op de andere zijde >



> Stap 2: Klaarmaken voor montage

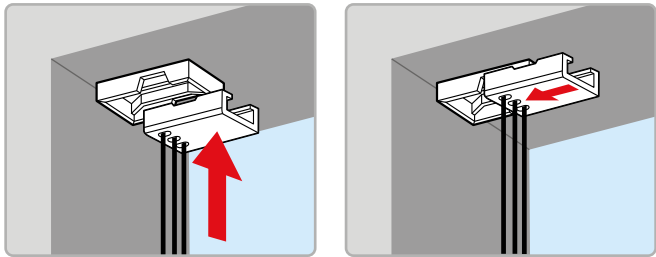
Maak de elastiekjes om de bovenste koorden los en laat de onderste koorden vast zitten totdat je deze gaat vast maken.



> Stap 3: Monteren schoenkapjes

Plaats het schoenkapje (het metalen kapje aan het einde van de koorden) halverwege het schoentje en schuif naar de buitenzijde. Het middenkoord volgt bij stap 4.

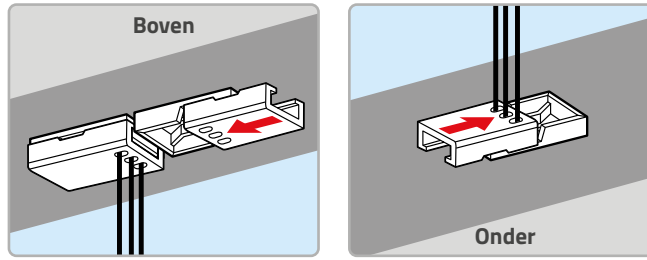
Maak vervolgens aan de onderkant de koorden los en bevestig de schoenkapjes aan de schoentjes. Als je het laatste schoenkapje bevestigt voel je dat het plissé gordijn op spanning komt te staan.



> Stap 4: Monteren schoenkapjes middenkoord

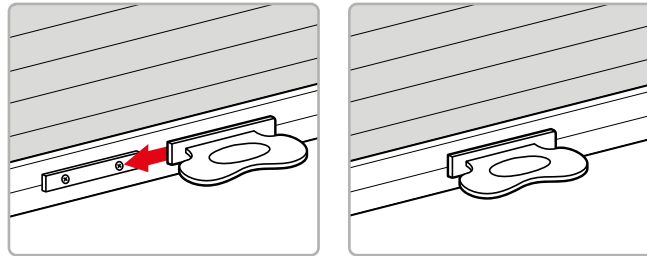
Bevestig aan de bovenkant op de schoentjes twee schoenkapjes. Links het schoenkapje van het middenkoord en rechts een schoenkapje zonder koorden. Het rechter schoenkapje is voor de magneet.

Bevestig bij de onderkant het schoenkapje van het middenkoord.



> Stap 5: Bevestigen bedieningsgrepen

Bevestig tot slot de bedieningsgrepen door deze op de onder- en bovenlat te schuiven.



> Garantie en reparatie

De raamdecoratie van Veneta.com wordt standaard met 8 jaar garantie geleverd. Heb je een defect of beschadigd artikel ontvangen?

Meld ons dit dan z.s.m. via www.veneta.com/support en stuur een foto mee van het beschadigde of defecte product. Wij nemen dan binnen 2 werkdagen contact met je op.

VENETA.COM

Bedankt voor je bestelling!

We horen graag van je!

Schrijf een review over ons op Veneta.com/reviews

 **8 jaar garantie**
Op al onze raamdecoratie

 **Tot wel 40% goedkoper**
Dan in de winkel

 **Op maat gemaakt**
Dat past altijd

 **Gratis meetverzekering**
Alléén bij Veneta.com


The Feedback Company


thuiswinkel waarborg

