

**VENETA**<sup>®</sup>  
RAAMDECORATIE

## MONTAGEHANDLEIDING

Sensations PVC

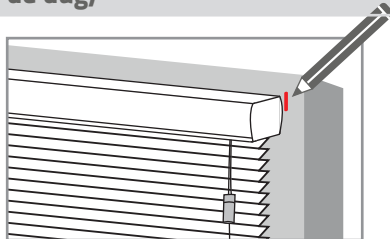


**Let op!** Wanneer u de meegeleverde schroeven gebruikt, is het aan te raden om eerst te kijken of de schroeven niet te lang zijn voor uw kozijn. Dit om te voorkomen dat uw raam breekt.

### ✓ Stap 1: Markeren (op de dag)

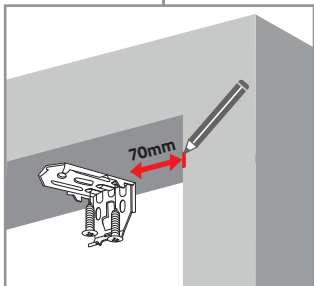
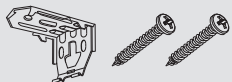
**Bij een op de dag montage:**

Houd het gordijn op de gewenste locatie en markeer de uiteinden.

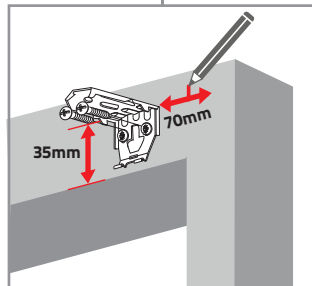


### ✓ Stap 2: Monteren beugel

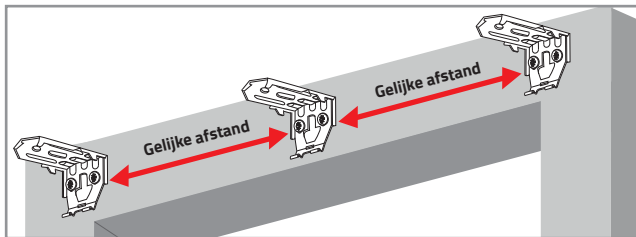
**In de dag montage**



**Op de dag montage**

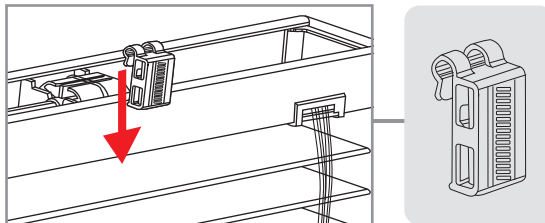


Zorg voor gelijke afstand tussen de montagebeugel



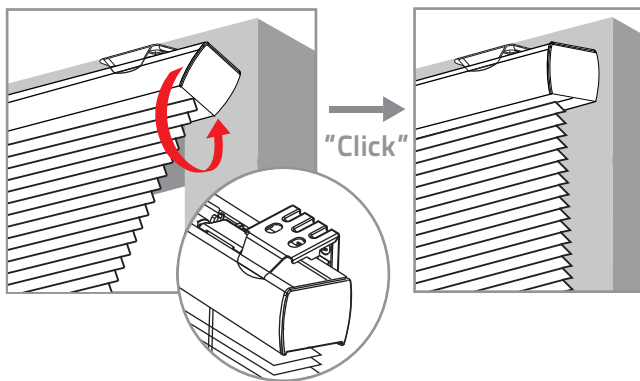
### ✓ Stap 3: Kooflijst clips bevestigen

Bij ieder bedieningsmechaniek plaatst u een kooflijst clip. Hoe meer mechanieken u heeft, hoe meer clips er nodig zijn om de kooflijst correct te bevestigen.

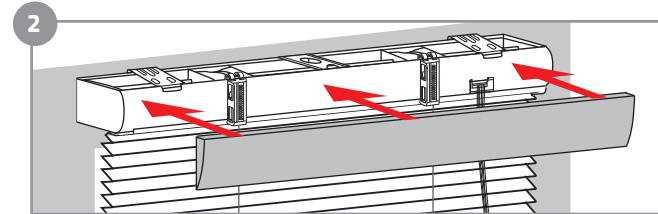
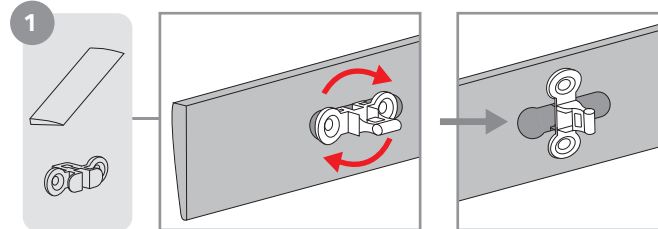


### ✓ Stap 4: Installatie jaloezie

Wanneer u de jaloezie in de beugels wilt bevestigen, zorg er dan voor dat de gehele jaloezie in zijn totaliteit in de beugels wordt geklikt, om beschadiging te voorkomen.



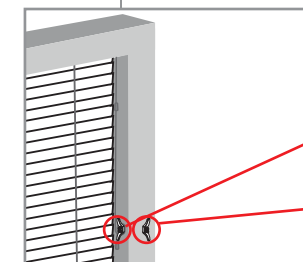
### ✓ Stap 5: Monteren kooflijst



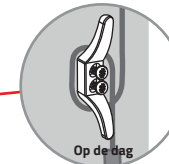
### ✓ Stap 6: Monteren koordhouder



**KINDVEILIGHEID:**  
zorg voor minimaal 1,6 meter afstand vanaf de grond



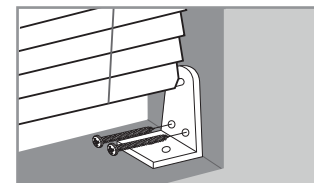
In de dag



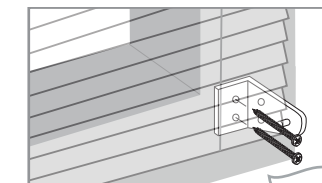
Op de dag

### ✓ Stap 7: Monteren fixeer steunen (optioneel)

**In de dag montage**



**Op de dag montage**



VENETA.COM

Vragen? Ga naar [www.veneta.com/support](http://www.veneta.com/support)

VENETA.COM

