

VENETA.COM

MONTAGEHANDLEIDING

Houten jaloezie



Let op! Om glasschade te voorkomen, controleer de lengte van de meegeleverde schroeven in relatie tot uw kozijnen.

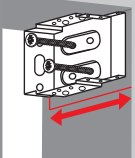
Stap 1: Monteren beugels

In de dag montage

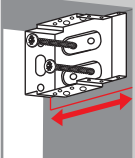
1a



50mm lamelbreedte

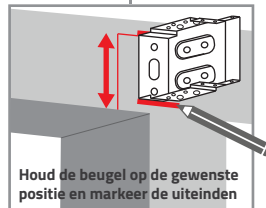
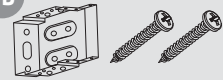


63mm lamelbreedte



Op de dag montage

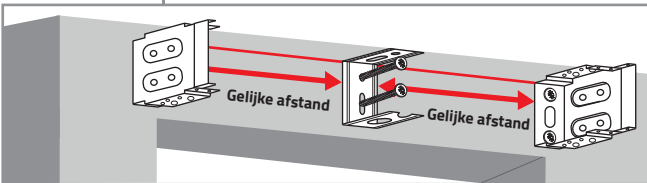
1b



Centrale installatiebeugel (bij jaloeziën breder dan 94 cm)

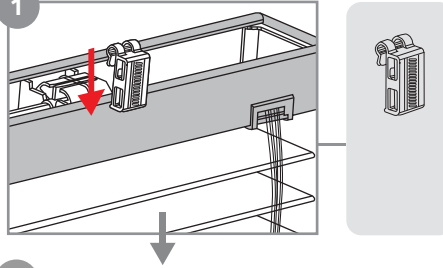
2 Bij meerdere tussenbeugels : verdeel deze gelijkmatig tussen de twee installatiebeugels.

Bij een enkele tussenbeugel: Plaats deze altijd 10 cm uit het midden.

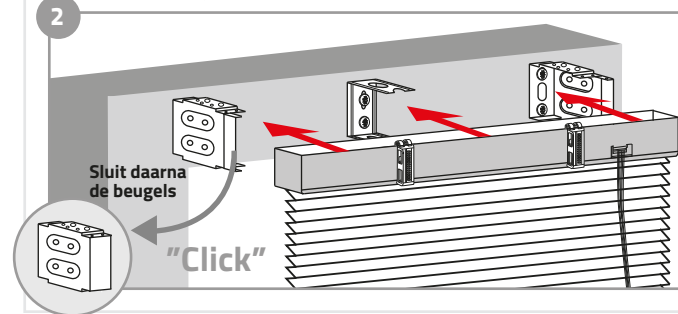


Stap 2: Installatie jaloezie

1

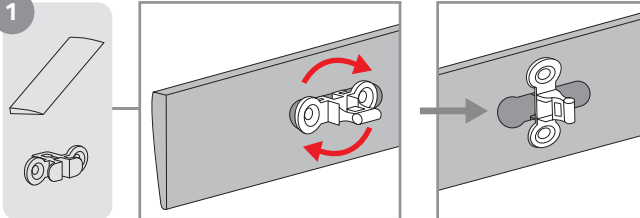


2

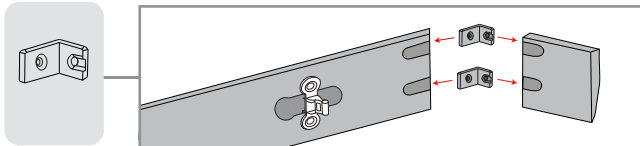


Stap 3: Monteren kooflijst

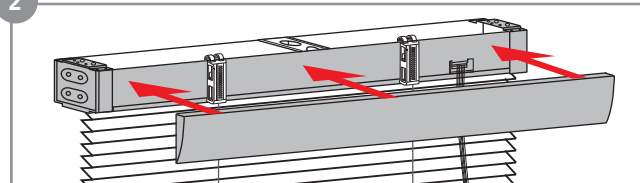
1



! Op de dag montage: monteer óók de zijkanten van de kooflijst:



2

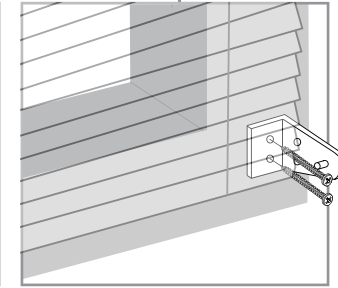
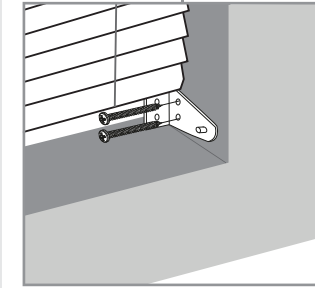


Stap 4: Monteren fixeer steunen (optioneel)

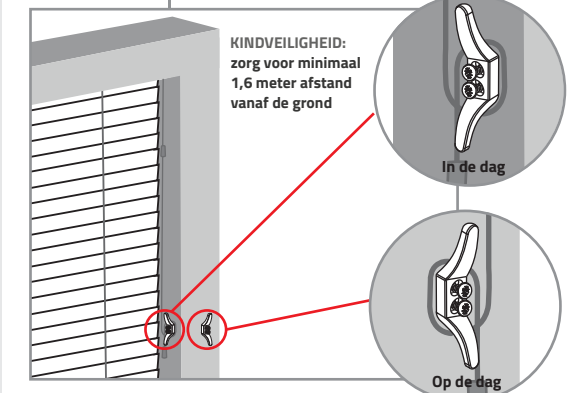
In de dag montage



Op de dag montage



Stap 5: Monteren koordhouder



! Let op! Installeer -en gebruik- de bijgeleverde onderdelen voor kindveiligheid volgens de instructies.

Vragen? Ga naar www.veneta.com/support

VENETA.COM

