

Montagehandleiding Gordijnrail Move Enkele, dubbele plooi & wave



Onderdelen



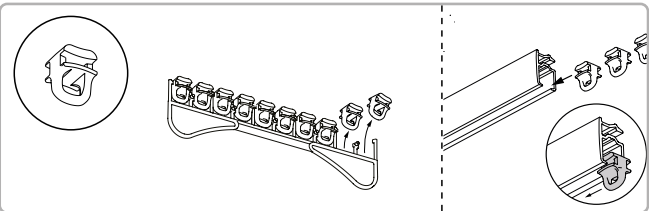
Wanneer gebruik je welke onderdelenzakjes:

Rail van :	Zakjes
30-100cm	B
101-200cm	B & +1
201-300cm	B & +2
301-400cm	B & +3
401-500cm	B & +1 & +2
501-550cm	B & +2 & +2

Stap 1: Rail samenstellen (enkele of dubbele plooi)

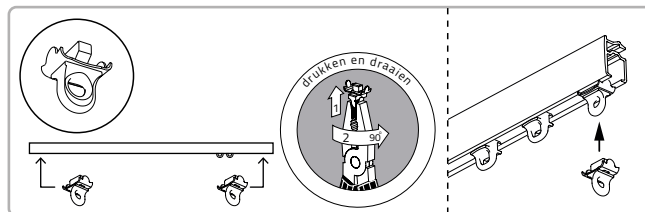
Indien u gebruik maakt van wave volg stap 2.

Stap 1a: Plaats de glijders in de rail. Bereken het aantal glijders door het aantal haken in het gordijn te tellen en hier 1 vanaf te halen.

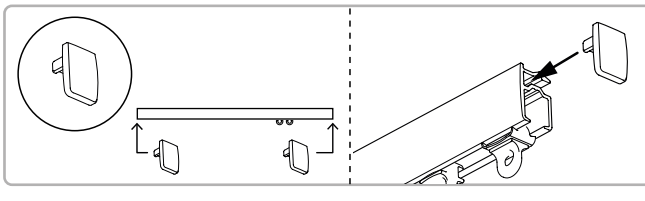


(Vervolg) Stap 1: Rail samenstellen (enkele of dubbele plooi)

Stap 1b: Plaats een eindstop aan beide uiteinden. Gebruik hierbij een tang.

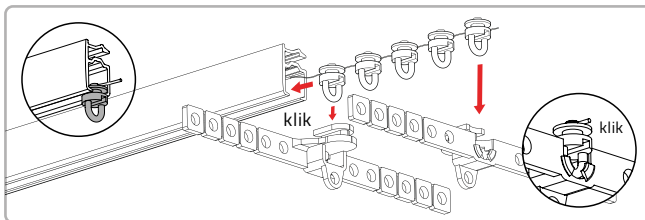


Stap 1c: Druk de eindkap in de rail.

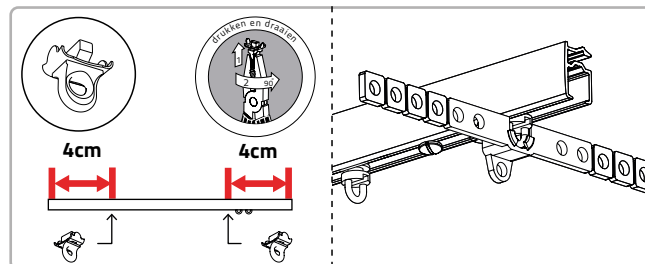


Stap 2: Rail samenstellen (wave plooi)

Stap 2a: Druk aan beide zijden de wave glijder in de voorloper. Plaats de glijders met de voorlopers in de rail. Bereken het aantal glijders door het aantal haken in het gordijn te tellen en hier 2 vanaf te halen.

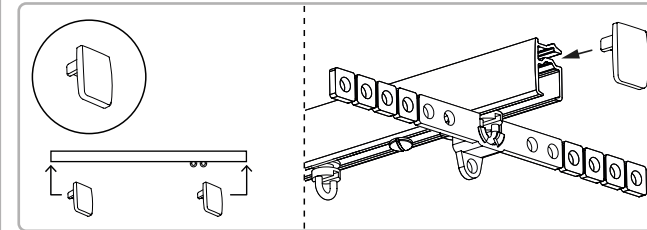


Stap 2b: Plaats een eindstop na de voorloper aan beide zijden op 4 cm afstand van het eind van de rail. Gebruik hierbij een tang.



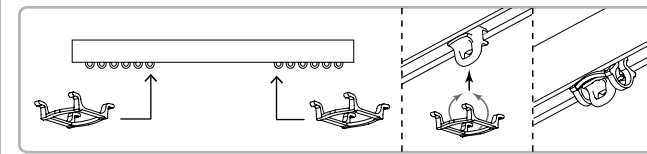
(Vervolg) Stap 2: Rail samenstellen (wave plooi)

Stap 2c: Druk de eindkap in de rail.



Stap 3: Plaatsing remglijder

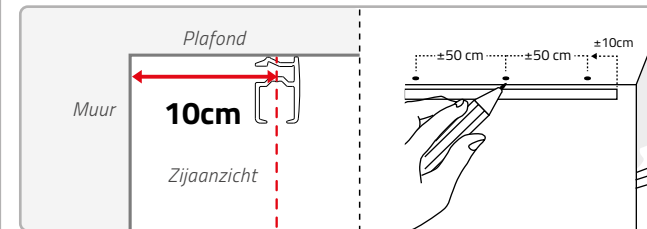
Stap 3a: Plaats de remglijder over de glijder



Stap 4: Plaatsing steunen

Stap 4a: Bepaal de plaats van de steunen. Zorg voor minimaal 10cm afstand van de wand tot de rail, gemeten vanuit het hart van de rail. **Let op:** houdt rekening met eventuele vensterbank of verwarming. Zie andere zijde voor advies.

Stap 4b: Plaats twee steunen op 10cm vanaf elk uiteinde van de rail. Verdeel de overige steunen gelijkmatig. **Let op:** houd bij het plaatsen van de steunen rekening met een eventuele railverbinder. **Zie stap 6:** Plaatsen railverbinder.

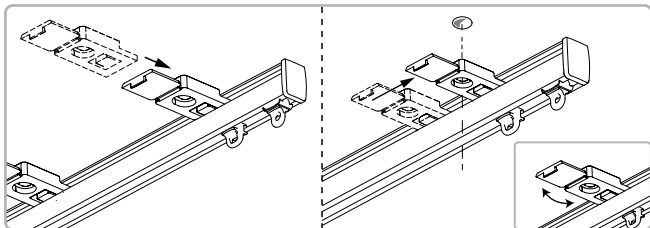


Vervolgstappen op de andere zijde >



> Stap 5: Montage steunen

Plafondmontage

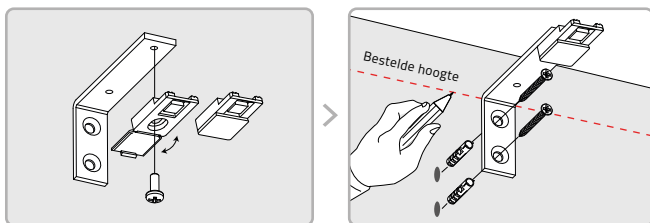


Klik de steunen in de achterzijde van de rail. Zorg ervoor dat de oogjes van de plafondsteun gelijk zijn aan de boorgaten in het plafond. Klik vervolgens het afdekklepje dicht.

Wandmontage

Stap 5a: Bepaal de montagehoogte door de bestelde hoogte van je Veneta gordijn aan bovenkant van de wandsteun af te tekenen. Plaats de bovenzijde van de wandsteun precies op deze hoogte.

Stap 5b: Monteer de wandsteunen.



> Stap 6: Plaatsen railverbinder (optioneel)

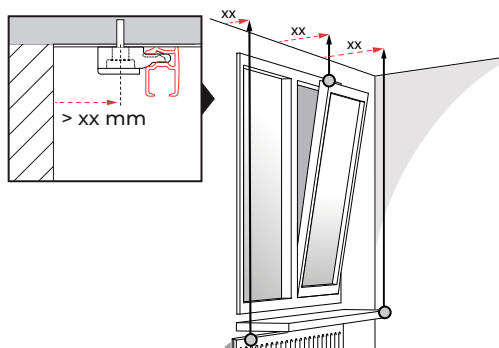
Zie bijgeleverde railverbinder montagehandleiding

> Stap 7: Monteren rail


Monteer vervolgens de rail middels de schroeven aan het plafond of klik de rail op de wandsteunen.

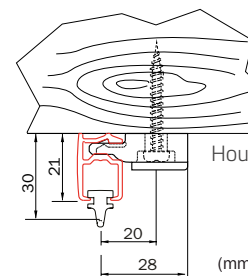
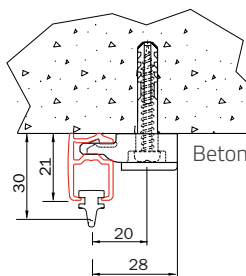
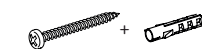
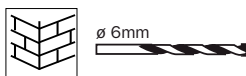
> Algemeen advies

Houdt rekening met eventuele uitstekende vensterbank of verwarming.



i

 PZ2 Ø = 4,0mm L = 40mm



> Garantie en reparatie

De raamdecoratie van Veneta.com wordt standaard met 8 jaar garantie geleverd. Heb je een defect of beschadigd artikel ontvangen?

Meld ons dit dan z.s.m. via www.veneta.com/support en stuur een foto mee van het beschadigde of defecte product. Wij nemen dan binnen 2 werkdagen contact met je op.

VENETA.COM

Bedankt voor je bestelling!

We horen graag van je!

Schrijf een review over ons op Veneta.com/reviews

 **8 jaar garantie**
Op al onze raamdecoratie

 **Tot wel 40% goedkoper**
Dan in de winkel

 **Op maat gemaakt**
Dat past altijd

 **Gratis meetverzekering**
Alléén bij Veneta.com



 Profiel
Gordijnrail Move

